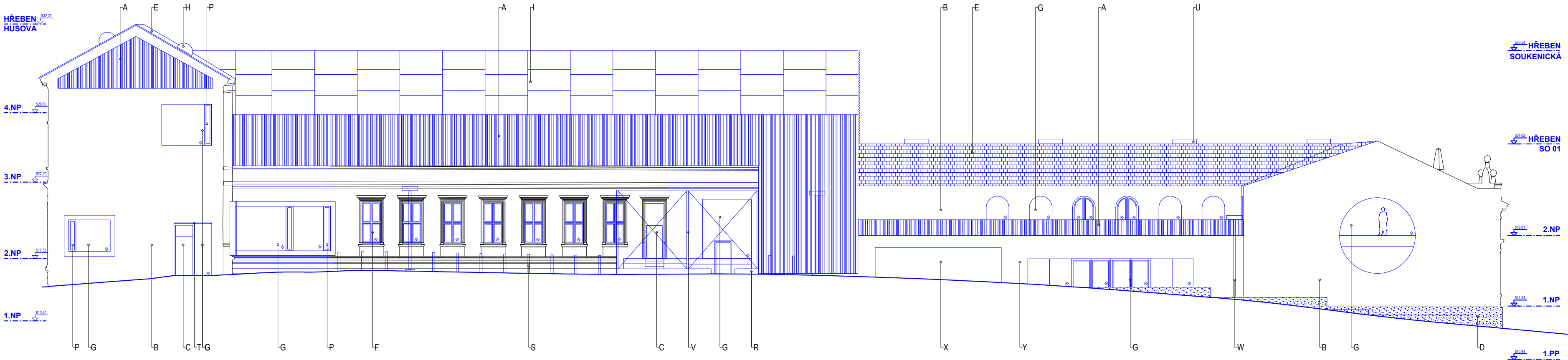


HŘEBEN
HUSOVA



HŘEBEN
SOUKENICKÁ

HŘEBEN
SO 01

2.NP

1.NP

1.PP

LEGENDA POVRCHŮ

- A** PLECHOVÝ OBKLAD - ELOXOVANÝ HLINÍK (LOMENICE)
(perforovaný plech, lomená bílá, stříbrná)
- B** OMÍTKA
(lomená bílá, jemná patina, textura)
- C** DVEŘE - ELOXOVANÝ HLINÍK, PLNÉ
(zárubně a výplň červené v barvě soklu/zárubně a výplň v barvě omítky)
- D** OBKLAD SOKL - TERACO
(probarvený, červený)
- E** STŘEŠNÍ KRYTINA - KERAMICKÁ TAŠKA
(světlé šedá/bílelá)
- F** OKNO KOPIE - DŘEVĚNÉ
(výplň bezbarvá a průhledná, rám lomená bílá/velmi světlé šedá)
- G** OKNO - ELOXOVANÝ HLINÍK, BEZRÁMOVÉ/RÁMOVÉ ZASKLENÍ
(výplň bezbarvá a průhledná, zárubně stříbrné)
- H** STŘEŠNÍ SVĚTLÍK - FIXNÍ PLASTOVÁ "KUPOLE"
(výplň bezbarvá a průhledná, rám stříbrný)
- I** STŘEŠNÍ KRYTINA - SKLOCEMENTOVÉ PANELE
(lomená bílá)
- J** SLUNOLAMY - SKLOCEMENTOVÉ LAMELY
(lomená bílá)
- K** STŘEŠNÍ OKNO - ELOXOVANÝ HLINÍK
(výplň bezbarvá a průhledná, rám stříbrný)
- L** VSTUPNÍ PORTÁL - PLECHOVÉ LAMELY
(bronz, mosaz, barevný nátěr)
- M** DVEŘE KOPIE/REPAS - DŘEVĚNÉ, PLNÉ
(zárubně a výplň červené v barvě soklu)
- N** DVEŘE - ELOXOVANÝ HLINÍK, PROSKLENÉ
(výplň bezbarvá a průhledná, zárubně červené v barvě soklu)
- O** OKNO - ELOXOVANÝ HLINÍK, BEZRÁMOVÉ/RÁMOVÉ ZASKLENÍ
(výplň bezbarvá a průhledná, rám červený v barvě soklu)
- P** OKNO - ELOXOVANÝ HLINÍK, BEZ ZASKLENÍ/PLNÉ
(výplň a zárubně stříbrné)
- Q** OKNO - DŘEVĚNÉ
(výplň bezbarvá a průhledná, rám červený v barvě soklu)
- R** HRŠTĚ - POHLEDOVÝ ŽELEZOBETON
(světlé šedá)
- S** SLOUPEK PROTI PÁDU - ELOXOVANÝ HLINÍK
(bronz, mosaz)
- T** STŘÍŠKA NAD VSTUPEM - ELOXOVANÝ HLINÍKOVÝ PLECH
(lomená bílá, stříbrná)
- U** OPLÁŠTĚNÍ VZT - ELOXOVANÝ HLINÍK (LOMENICE)
(perforovaný plech, lomená bílá, stříbrná)
- V** OPLOCENÍ HRŠTĚ - OCELOVÁ KONSTRUKCE
(sloupky, síť - pozink, nerez, stříbrná barva)
- W** VEREJNÉ OSVĚTLENÍ
(dle typu na Havlíčkově náměstí)
- X** PROMÍTACÍ PLÁTNO
(elastický materiál, pro venkovní užívání)
- Y** OBKLAD FAŠÁDY - SKLOCEMENTOVÉ PANELE
(lomená bílá)

Tato dokumentace je duševním vlastnictvím **studio AEIOU s.r.o.** zastoupené Ing. arch. Janem Vojtíškem a Ing. Jakubem Staníkem, chráněná platnými zákony.
Má povahu duševního vlastnictví dle Zákona č. 121/2000Sb, o právu autorském a o právech souvisejících s právem autorským (autorský zákon) ve znění všech pozdějších zákonů včetně zákonu o obchodních korporacích.



studio AEIOU s.r.o.
Husova 13
602 00 Brno
info@aeiou.cz
www.aeiou.cz

AUTOR / HLAVNÍ PROJEKTANT	ING. ARCH. JAN VOJTÍŠEK, ING. JAKUB STANÍK
VYPRACOVAL	ING. ARCH. PAVEL ČÁNSKÝ, ING. MARTIN VERMIŘOVSKÝ, BC. BARBORA OBORNÁ, ING. ARCH. TAMARA VOJTÍŠKOVÁ
ČÁST / STUPEŇ	STUDIE - NÁVRH STAVBY
INVESTOR	MĚSTO HUMPOLEC

AKCE	REVITALIZACE MĚSTSKÉHO BLOKU V HUMPOLCI "SPOLKOVÝ DŮM - HUSOVA"
MÍSTO	HUMPOLEC, budova č.p. 59 a 391, parc. č. st.418, st.426, 2520/16, 2520/20, 2660/1, 2662/1, 2663, 2665, 2666, 2669, 2672/1, 2672/2, 2672/3, 2679, 2680/1
DATUM	08/2025
VÝKRES	NAVŘENÝ STAV - POHLED JIŽNÍ
MĚŘÍTKO	1:200
ČÍSLO V.	D.03.10

stávající konstrukce

nové konstrukce